

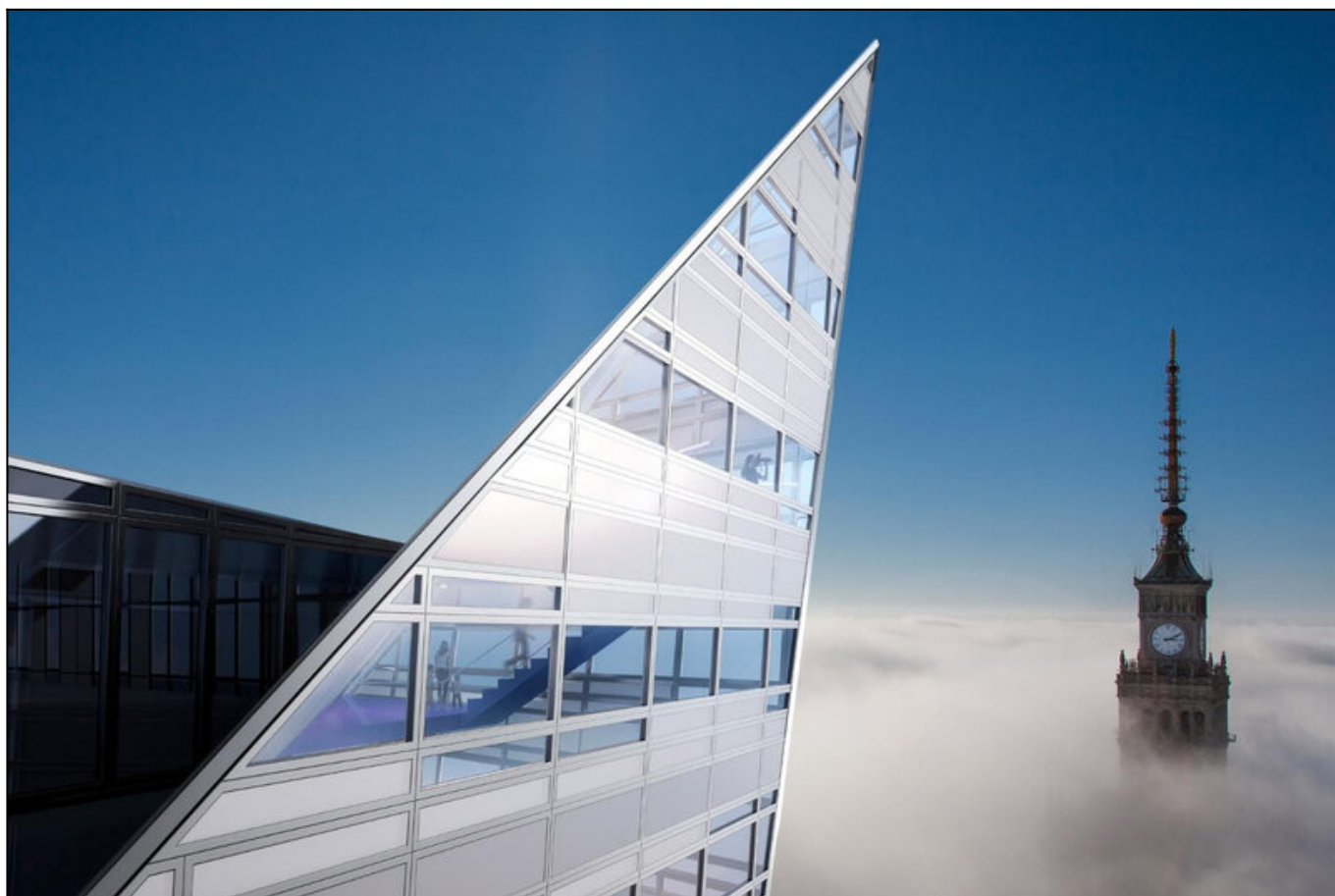
Złota 44 - Złota 44 sp. z o.o.

KARTA INWESTYCJI - Złota 44

 POWIERZCHNIA 123,90 - 297,90 m²	 POKOJE 2 - 4	 CENA CAŁOŚCI 6 071 100 - 13 465 080 zł	 CENA ZA M ² 36 700 - 50 300 zł
--	--	--	---

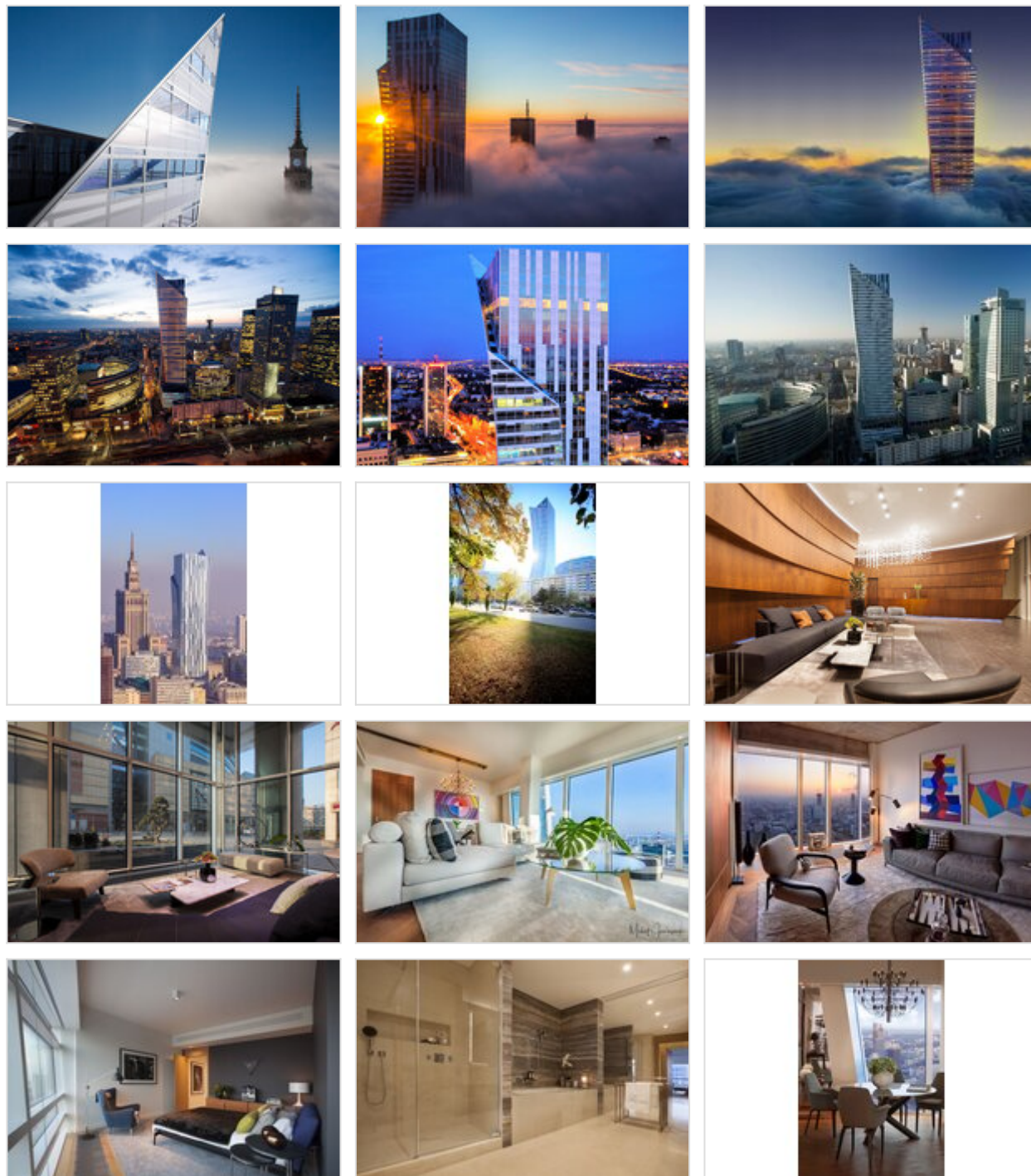


WIZUALIZACJA INWESTYCJI





GALERIA



CENA CAŁOŚCI

Cena całości

6 071 100 - 13 465 080 zł

Cena za m²

36 700 - 50 300 zł



METRAŻ I SZCZEGÓŁY OFERT

Metraż	123,90 - 297,90 m²
Liczba pokoi	2 - 4
Dostępne piętra	36 - 48



DANE O BUDYNKU

Termin oddania	gotowe do odbioru
Liczba pięter	52
Wysokość mieszkania	3,00 m
Powierzchnie magazynowe	komórka lokatorska
Garaż	parking podziemny
Dostępna/całkowita liczba ofert	7 / 287
Data aktualizacji	2020-07-28



OPIS INWESTYCJI ZŁOTA 44

Twój wymarzony apartament - w pełni wykończony z wyposażoną kuchnią i łazienką.

Złota 44 - projekt autorstwa najbardziej cenionego współczesnego architekta Daniela Libeskinda zlokalizowany w samym sercu Warszawy. Wieżowiec został ukończony i oddany do użytkowania w marcu 2017 r. Budynek - ikona, który na nowo zdefiniował warszawski skyline i już na etapie budowy stał się najbardziej rozpoznawalnym budynkiem mieszkalnym w kraju. Złota 44 to pionierski projekt, który oferuje niespotykany dotąd w Polsce lifestyle i komfort na poziomie stylu życia w sześćo-gwiazdkowym hotelu. To bez cienia wątpliwości najlepszy adres i inwestycja nr 1 w Polsce.

Ósme piętro apartamentowca Złota 44 o powierzchni 1800 mkw., stanowi rekreacyjną i wypoczynkową strefę do wyłącznego użytku mieszkańców oraz ich gości. Tuż u progu własnego domu przyszli rezydenci będą posiadali 25-metrowy basen (jedyne tak duże baseny w budynku apartamentowym w Polsce), taras z jacuzzi, siłownię wraz z pełnym zapleczem spa (sauną fińską, łaźnią parową i 2 gabinetami masażu), prywatne kino, symulator gry w golfa, salę konferencyjną oraz pokój przeznaczony do gier i zabaw najmniejszych pociech. Koneserzy wina będą mieli do dyspozycji na parterze budynku przestrzeń, gdzie w odpowiedniej temperaturze i wilgotności będą mogli przechowywać swoją kolekcję trunków. Piwniczka na wino pomieści aż

10.000 butelek i jest rozbudowana o salę degustacyjną, która sprzyja spokojnemu delektowaniu się smakiem wina.

Zlokalizowany na 36. piętrze **apartament 363** ma ponad 172 m² powierzchni.

Mamy tu trzy sypialnie i dwie wykończone w eleganckim marmurze łazienki z wygodnymi wannami. Garderoba zapewnia wystarczająco dużo miejsca do przechowywania. Wychodzące na północ okna oferują widok na biznesowe city nocą przypominające nowojorski Manhattan.

Półotwarta kuchnia jest w pełni wyposażona w najwyższej jakości sprzęty marki Gaggenau. Doświetlenie zapewnia cała ściana pnących się od podłogi aż po sufit okien, pod którymi jest doskonałe miejsce na wstawienie stolika kawowego, aby przenieść codzienne śniadanie na zupełnie inny wymiar. Salon zaprojektowano w północno-zachodnim narożniku, dzięki czemu jest on jasny i słoneczny.

Apartament 383 stanowi idealne wnętrze dla rodziny z dziećmi. Na 38. piętrze na imponującej rozmiarach przestrzeni prawie 170 m² zaprojektowano trzy sypialnie, każda o powierzchni ponad 15 m². Perełką jest tu całkowicie przeszklony wykusz w jednej z nich - ze spektakularnym widokiem na północną część miasta.

W apartamencie mamy dwie łazienki i osobną pralnię (z pralką i suszarką marki Gaggenau). Znajdziemy tu również garderobę, a w dużych korytarzach przestrzeń do zabudowy szafami, dzięki czemu nie zabraknie tu miejsca do przechowywania.

W przestrzeni wspólnej zaprojektowano półotwartą, w pełni wyposażoną kuchnię wyposażoną w najwyższej jakości sprzęty marki Gaggenau oraz salon i jadalnię sprzyjającą rodzinnemu spędzaniu czasu.

Apartament 451 znajduje się w południowo-zachodnim narożniku, na 45. piętrze Złotej 44. To ogromna przestrzeń niespełna 200 m². Panoramiczne okna rozciągające się przez cały salon, część jadalną i kuchnię pozwalają podziwiać panoramę Warszawy aż po horyzont - od zielonych połaci Pola Mokotowskiego i Filtrów Warszawskich, aż po międzynarodowe lotnisko im. F. Chopina. Z kolei wnętrza sypialni dzięki dużym oknom co wieczór są zalewane promieniami zachodzącego słońca. W apartamencie zaprojektowano trzy przestronne sypialnie z trzema łazienkami i garderobami, co zapewnia wszystkim mieszkańcom komfort, swobodę i poczucie prywatności. Strefę do wspólnego spędzania czasu w gronie rodziny i przyjaciół tworzy przestronny salon z otwartą, w pełni wyposażoną kuchnią i jadalnią. Wnętrze apartamentu utrzymane jest w klasycznym stylu, któremu elegancji dodają najwyższej jakości materiały, sprzęty topowych marek, jak Gaggenau, oraz wykończenia.

Zlokalizowany na 45. piętrze **apartament 454** jest jedyny w swoim rodzaju. Szeroki, reprezentacyjny hol wejściowy jest jedynie zapowiedzią tego, co czeka nas dalej. Salon połączony z otwartą, w pełni wyposażoną kuchnią (sprzęty marki Gaggenau) zniewala widokiem. To jeden z nielicznych apartamentów, gdzie trójstronny układ i zdające się nie mieć granic panoramiczne okna oferują widoki na stolicę - zachodnią z pięknymi zachodami słońca, północną z biznesową częścią miasta i wschodnią z kultowym PKiN i Starym Miastem. Co więcej, w salonie mamy częściowo przeszklony sufit, co ucieszy gusta nawet największych koneserów designu.

Apartment ma ponad 165 m² powierzchni, dzięki czemu stanowi przestrzeń idealną dla rodziny. Mamy tu dwie okazałe sypialnie (jedna z nich ma ponad 28 m² powierzchni), każda z prywatną łazienką wykończoną w eleganckich marmurach. W obu z nich mamy wanny, a dodatkowo w jednej również prysznic. Garderoba (niezwykle elegancka, wykończona

ryflowanym orzechem amerykańskim), toaleta dla gości i wyposażona osobna pralnia dają komfort i swobodę.

Wnętrza są eleganckiej i luksusowe – dzięki ułożonej w ponadczasową jodełkę podłodze oraz łącznikom przyfasadowym – wykonanym z nierdzewnej, szlifowanej stali, które dodatkowo sprawiają, że pomieszczenia zdają się być większe niż w rzeczywistości.

Zlokalizowany na 47. piętrze **apartament 474** został zaprojektowany tak, aby zapewnić domownikom najwyższy komfort i prywatność. Dzięki imponującej powierzchni ponad 161 m² udało się wyodrębnić dużą i wygodną strefę prywatną oraz część wspólną sprzyjającą spędzaniu czasu w większym gronie rodziny i przyjaciół.

W apartamencie mamy dwie sypialnie, każda z prywatnym salonem kąpielowym - jeden z wanną, drugi z wanną i prysznicem. Dla gości przewidziano osobną toaletę. Do tego mamy dwie garderoby i pralnię wyposażoną w pralkę i suszarkę.

Część wspólna to aż 64 m² powierzchni z salonem i otwartą kuchnią w pełni wyposażoną w najwyższej jakości sprzęty marki Gaggenau. Panoramiczne okna wychodzące na południowy wschód zapewniają codziennie zapierające dech w piersiach widoki – na PKiN, Wisłę, Mokotów i zielone połacie Pola Mokotowskiego i Filtrów Warszawskich.

Wykończenie w ciemnych, klasycznych barwach i dębowa podłoga ułożona w jodełkę nadają wnętrzu eleganckiego, ponadczasowego charakteru.

Na jednej z najwyższych kondygnacji Złotej 44 znajduje się **apartament 483** (48. piętro). Rzadko spotykamy tak ogromną przestrzeń (ponad 297 m²), która może pomieścić liczną lub nawet wielopokoleniową rodzinę - w tak centralnej lokalizacji i tak luksusowym budynku.

Zaprojektowano tu trzy przestronne sypialnie. Jedna z nich jest zlokalizowana w północno-wschodnim narożniku budynku, gdzie niemal całkowicie przeszklona fasada prezentuje biznesową część Warszawy, Stare Miasto, kultowy PKiN oraz Wisłę. Część tej sypialni wydzielono na okazałą garderobę doświetloną oknem ciągnącym się od podłogi aż po sufit. W części prywatnej mamy dwa salony kąpielowe – oba o powierzchni ponad 18 m², oba wyposażone w wygodne wanny i przestronne prysznice – to prawdziwy luksus.

Dla najwyższego komfortu domowników w apartamencie mamy osobną toaletę dla gości i pralnię wyposażoną w pralkę i suszarkę marki Gaggenau.

Salon o powierzchni ponad 131 m² to doskonała przestrzeń do wspólnego spędzania czasu w gronie rodziny i przyjaciół. Otwarta kuchnia z wyspą, wyposażona w najwyższej jakości sprzęty Gaggenau, sprzyja wspólnemu gotowaniu.



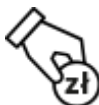
WYKOŃCZENIE

Standard wykończenia budynku

Budynek Złota 44 to prawdziwa perła współczesnego designu. Jego awangardowy kształt determinuje wykończenia części wspólnych budynku, które bazują na ponadczasowej klasycie, ale z nutką odważnych i nowoczesnych rozwiązań. Wnętrze budynku łączy w sobie ciepło drewna, miękkość najwyższej jakości tkanin, chłód szrotkowanej stali, połysk szkła. Lobby budynku jest dziełem światowej sławy architekta Daniela Libskinda, zaś projekt wnętrza zaprojektowało renomowane studio Minotti. Dbalność o każdy szczegół wykończenia wnętrz na Złotej 44 oraz pietyzm ich wykonania, sprawia że od progu każdy poczuje się jak w domu.

Standard wykończenia wnętrz

Złota 44 to miejsce unikatowe pod każdym względem, także wykończenia apartamentów. Każdy ze znajdujących się tam lokali jest wynikiem pracy najlepszych architektów świata takich jak Daniel Libeskind czy renomowane londyńskie studio Woods Bagot. Niezaprzeczalnym atutem naszych apartamentów jest to, że każdy z nich jest niepowtarzalny i pod kątem projektu architektonicznego jak i projektu wykończenia wnętrza. Tu klasyka spotyka się z nowoczesnością, a prostota potwierdza swoją ponadczasowość. Korzystamy tylko z najwyższej jakości naturalnych materiałów - dębu, orzecha amerykańskiego, najpiękniejszych marmurów, łącząc je z nowoczesnym sprzętem AGD i optymalizacją rozwiązań technologicznych dla zmaksymalizowania komfortu życia i codziennego użytkowania.



PŁATNOŚCI

Harmonogram płatności, który możemy zaoferować naszym klientom odzwierciedla stan zaawansowania prac - budynek został oddany do użytku, a niemalże wszystkie lokale są już wykończone pod klucz. Z tego względu przy umowie przedwstępnej wymagana jest płatność w wysokości 50% ceny, zaś pozostała część wymagalna jest przy odbiorze końcowym apartamentu.



UWAGI

W cenę jest wliczone korzystanie z piętra rekreacyjnego (sala konferencyjna, sala rezydenta, kids room, sala kinowa/symulator do gry w golfa, basen, sauna sucha, łaźnia parowa, siłownia, całoroczne jacuzzi, gabinety masażu, taras), ochrona 24/7, recepcja i concierge.



TEREN INWESTYCJI

Budynek: basen, concierge, gabinety masażu, jacuzzi, klub fitness, piwniczka do starzenia i degustacji win, pokój zabaw dla dzieci, pomieszczenie na rowery, przechowalnię przesyłek, recepcja, restauracja, sala kinowa, sauna, siłownia, usługi, winda, łaźnia

Teren: ochrona, plac zabaw



OPIS OKOLICY

Edukacja: liceum, przedszkole, szkoła wyższa

Komunikacja: dworzec kolejowy, kolej podmiejska, przystanek autobusowy, przystanek tramwajowy, stacja metra

Obiekty i usługi: apteka, bankomat, centrum handlowe, market, poczta, przychodnia

Przyroda: park

Rozrywka i rekreacja: basen, kino, klub fitness, teatr



SKONTAKTUJ SIĘ Z OFERENTEM

Złota 44 sp. z o.o.



+48 664 524 444

02-566 Warszawa
ul. Puławska 2, Plac Unii Lubelskiej Bud. A

Godziny otwarcia:

**Zapraszamy do kontaktu
telefonicznego lub mailowego.**

Znajdź nas na:
Facebook

 **www.zlota44.com**



LISTA OFERT

nr oferty	metraż	pokoje	piętro	cena m ²	cena całości	status
483	297,90 m ²	4	48	45 200 zł	13 465 080 zł	wolne
451	198,10 m ²	4	45	43 000 zł	8 518 300 zł	wolne
383	171,90 m ²	4	38	37 300 zł	6 411 870 zł	wolne
363	172,40 m ²	4	36	36 700 zł	6 327 080 zł	wolne
454	165,40 m ²	3	45	45 100 zł	7 459 540 zł	wolne
445	123,90 m ²	2	44	49 000 zł	6 071 100 zł	wolne
474	161,20 m ²	3	47	50 300 zł	8 108 360 zł	wolne